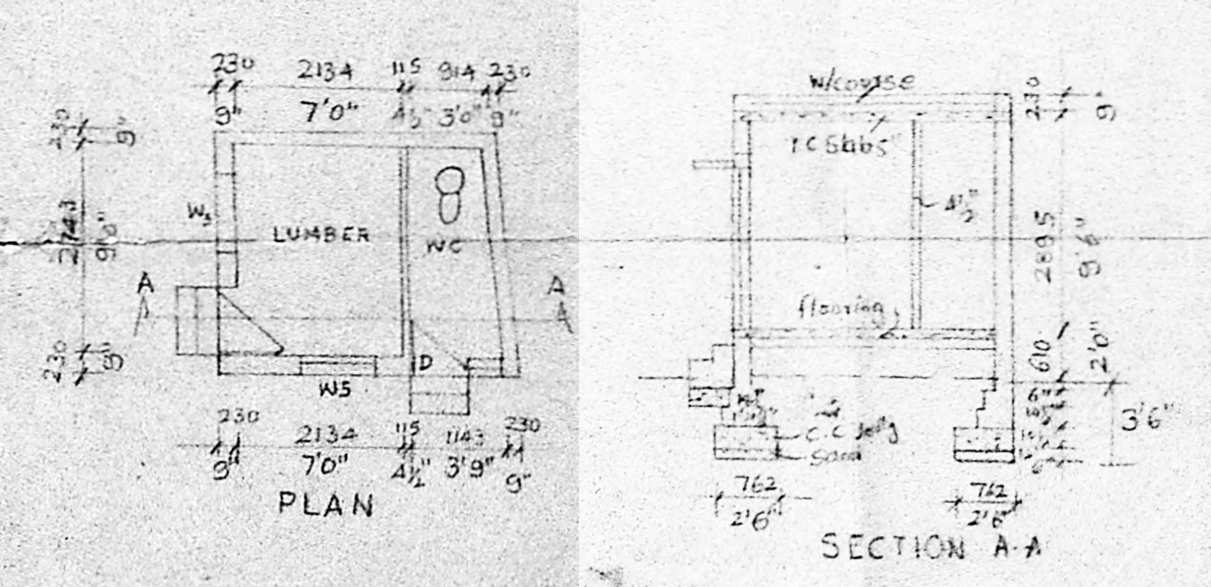
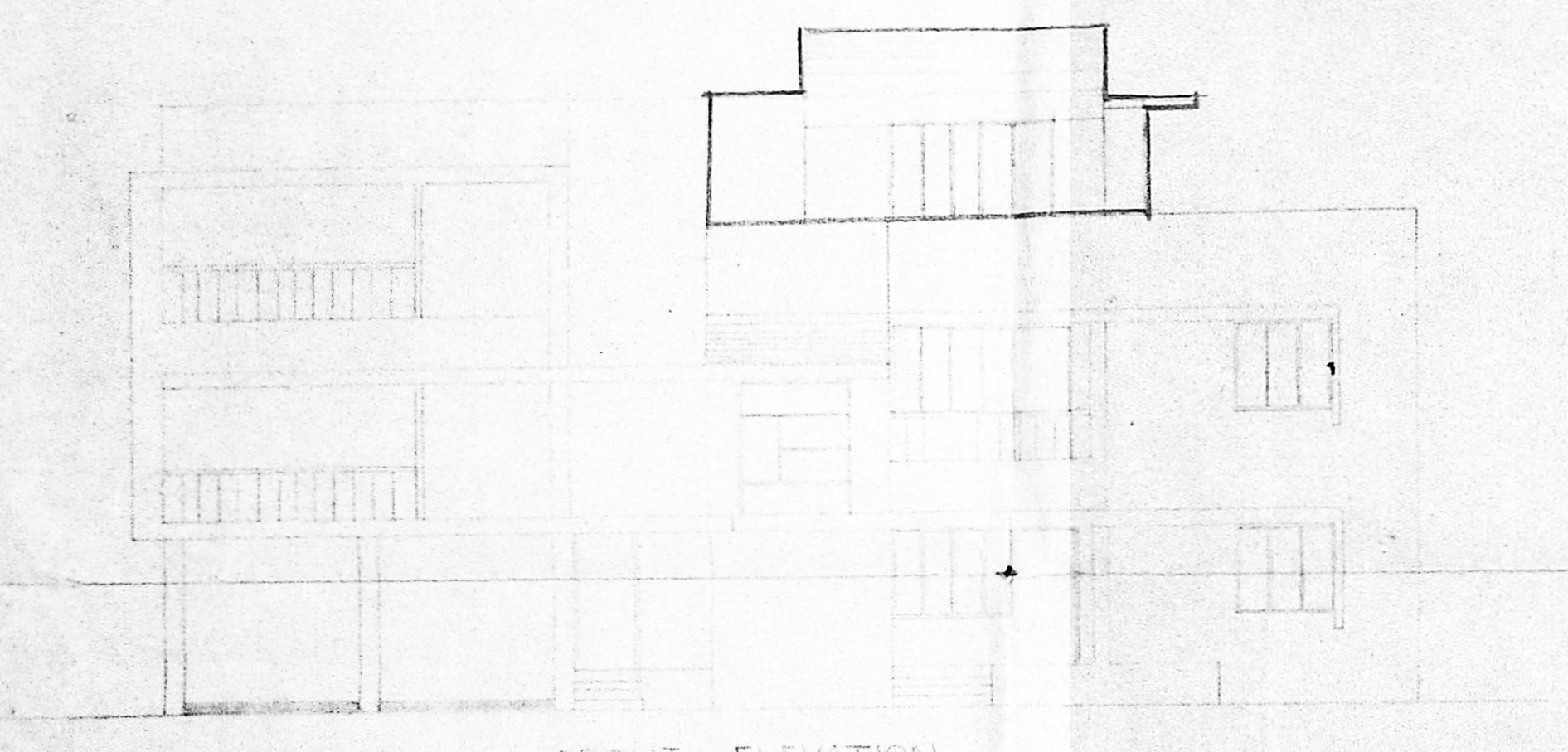
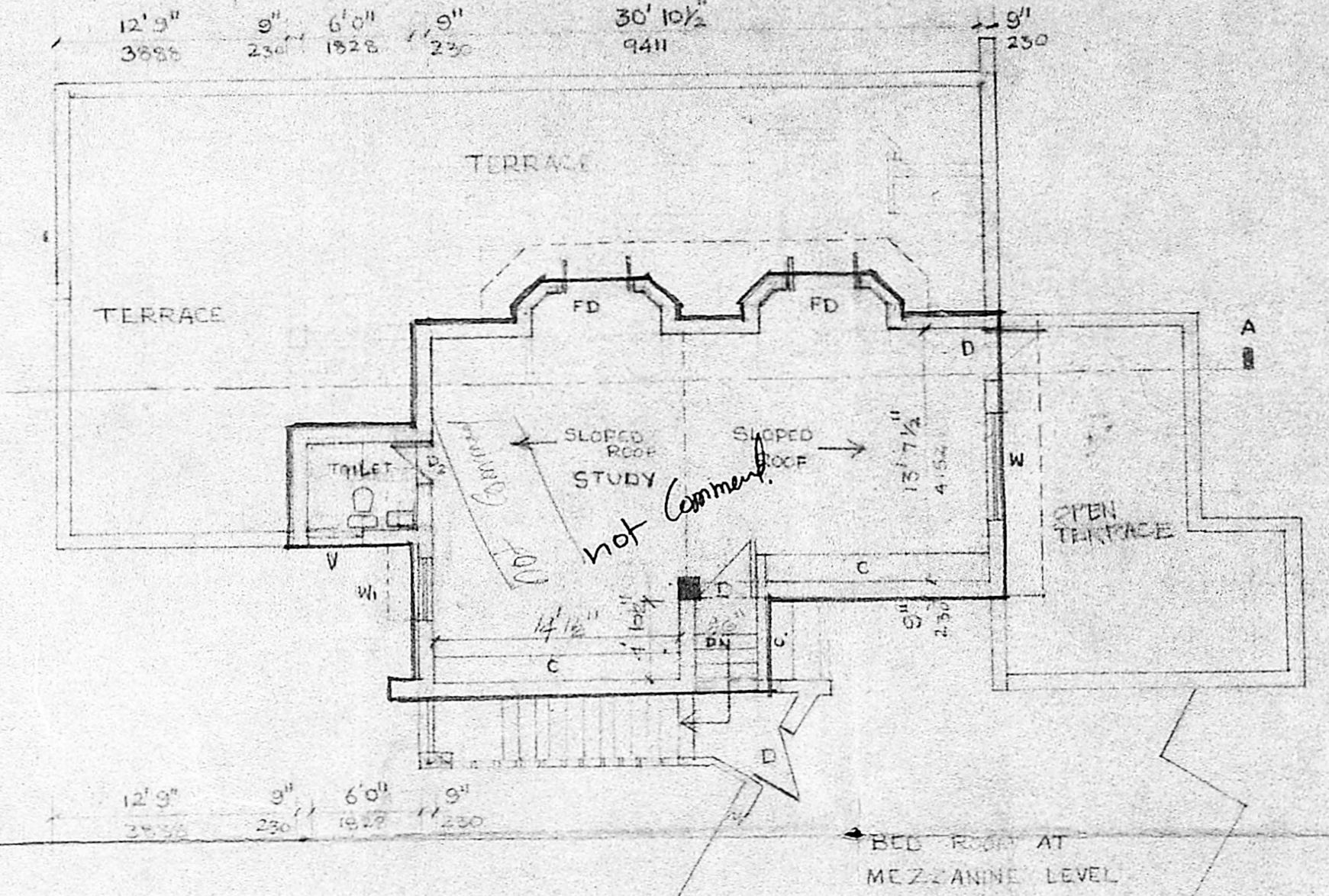
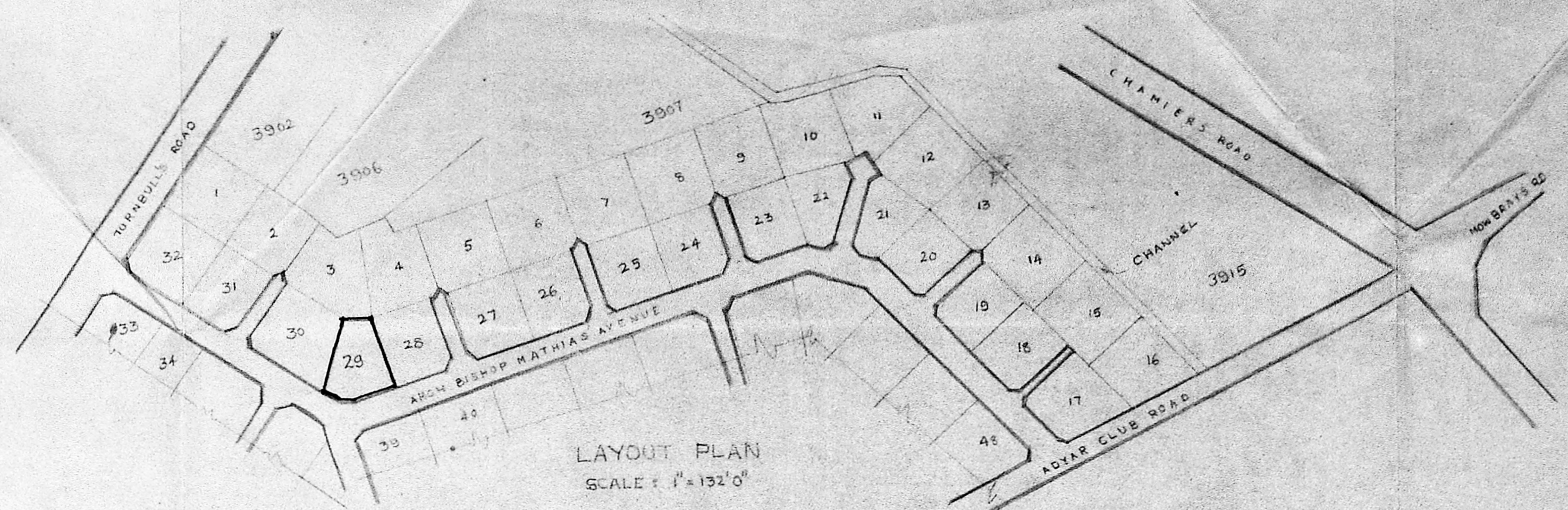
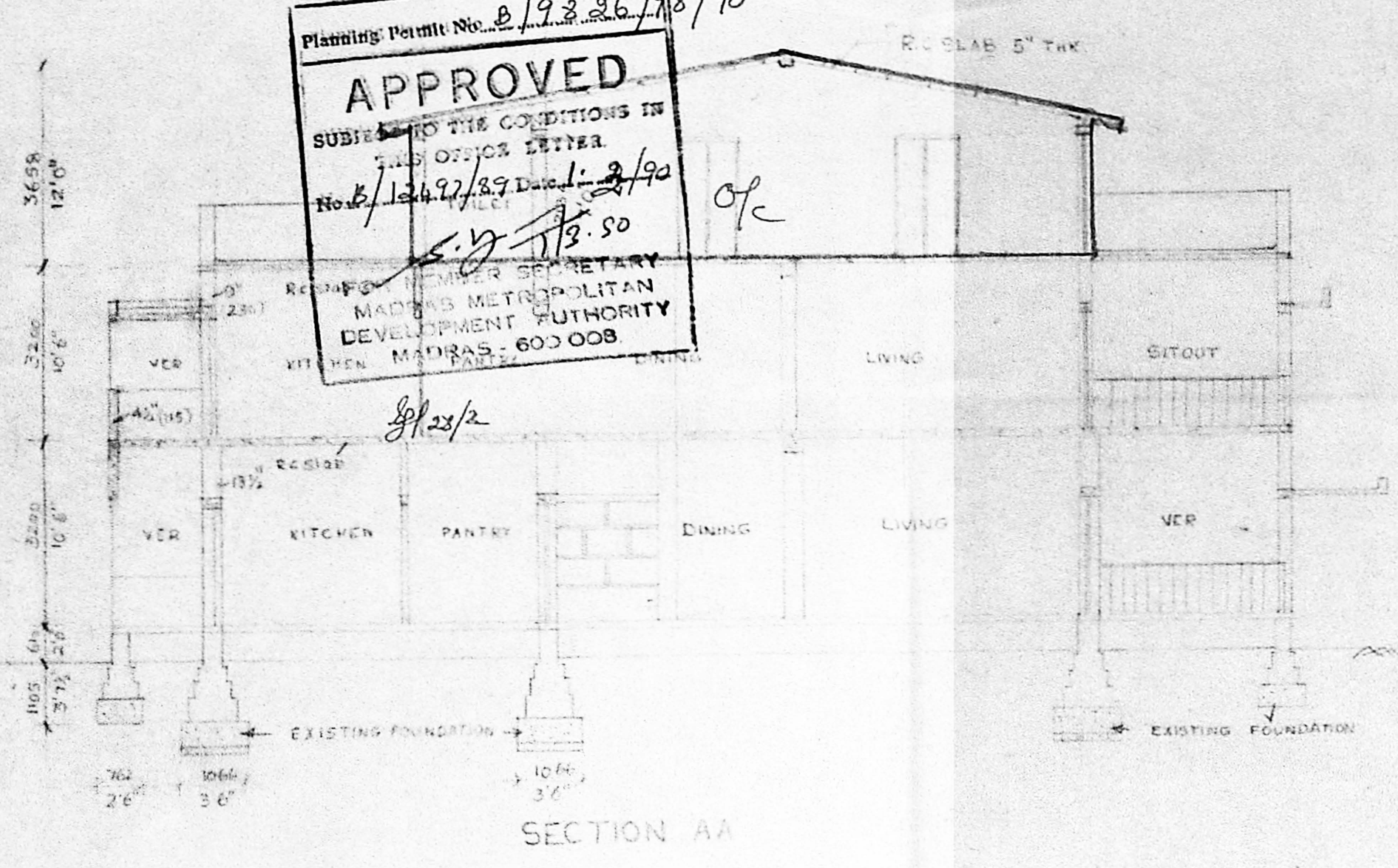


PROPOSED ADDITION TO
 BUNGALOW AT ARCH BISHOP
 MATHIAS AVENUE
 MADRAS. RS. NO. 3901
 L.A. NO. 200/60. PLOT NO 29
 (NEN NO: 17)

MMDA BK/VR No. 1
 S. 1/2/1479/83
 S. 2/1/1479/83
 S. 3/1/1479/83
 S. 4/1/1479/83
 S. 5/1/1479/83
 S. 6/1/1479/83
 S. 7/1/1479/83
 S. 8/1/1479/83
 S. 9/1/1479/83
 S. 10/1/1479/83
 S. 11/1/1479/83
 S. 12/1/1479/83
 S. 13/1/1479/83
 S. 14/1/1479/83
 S. 15/1/1479/83
 S. 16/1/1479/83
 S. 17/1/1479/83
 S. 18/1/1479/83
 S. 19/1/1479/83
 S. 20/1/1479/83
 S. 21/1/1479/83
 S. 22/1/1479/83
 S. 23/1/1479/83
 S. 24/1/1479/83
 S. 25/1/1479/83
 S. 26/1/1479/83
 S. 27/1/1479/83
 S. 28/1/1479/83
 S. 29/1/1479/83
 S. 30/1/1479/83
 S. 31/1/1479/83
 S. 32/1/1479/83
 S. 33/1/1479/83
 S. 34/1/1479/83
 S. 35/1/1479/83
 S. 36/1/1479/83
 S. 37/1/1479/83
 S. 38/1/1479/83
 S. 39/1/1479/83
 S. 40/1/1479/83
 S. 41/1/1479/83
 S. 42/1/1479/83
 S. 43/1/1479/83
 S. 44/1/1479/83
 S. 45/1/1479/83
 S. 46/1/1479/83
 S. 47/1/1479/83
 S. 48/1/1479/83
 S. 49/1/1479/83
 S. 50/1/1479/83
 S. 51/1/1479/83
 S. 52/1/1479/83
 S. 53/1/1479/83
 S. 54/1/1479/83
 S. 55/1/1479/83
 S. 56/1/1479/83
 S. 57/1/1479/83
 S. 58/1/1479/83
 S. 59/1/1479/83
 S. 60/1/1479/83
 S. 61/1/1479/83
 S. 62/1/1479/83
 S. 63/1/1479/83
 S. 64/1/1479/83
 S. 65/1/1479/83
 S. 66/1/1479/83
 S. 67/1/1479/83
 S. 68/1/1479/83
 S. 69/1/1479/83
 S. 70/1/1479/83
 S. 71/1/1479/83
 S. 72/1/1479/83
 S. 73/1/1479/83
 S. 74/1/1479/83
 S. 75/1/1479/83
 S. 76/1/1479/83
 S. 77/1/1479/83
 S. 78/1/1479/83
 S. 79/1/1479/83
 S. 80/1/1479/83
 S. 81/1/1479/83
 S. 82/1/1479/83
 S. 83/1/1479/83
 S. 84/1/1479/83
 S. 85/1/1479/83
 S. 86/1/1479/83
 S. 87/1/1479/83
 S. 88/1/1479/83
 S. 89/1/1479/83
 S. 90/1/1479/83
 S. 91/1/1479/83
 S. 92/1/1479/83
 S. 93/1/1479/83
 S. 94/1/1479/83
 S. 95/1/1479/83
 S. 96/1/1479/83
 S. 97/1/1479/83
 S. 98/1/1479/83
 S. 99/1/1479/83
 S. 100/1/1479/83

Planning Permit No. 19326/198/90
APPROVED
 SUBJECT TO THE CONDITIONS IN
 SUBSIDIARY ORDER NO. 134/7/89 DATED 2/9/90
 No. 134/7/89 Dated 2/9/90
 S. 1/2/1479/83
 S. 2/1/1479/83
 S. 3/1/1479/83
 S. 4/1/1479/83
 S. 5/1/1479/83
 S. 6/1/1479/83
 S. 7/1/1479/83
 S. 8/1/1479/83
 S. 9/1/1479/83
 S. 10/1/1479/83
 S. 11/1/1479/83
 S. 12/1/1479/83
 S. 13/1/1479/83
 S. 14/1/1479/83
 S. 15/1/1479/83
 S. 16/1/1479/83
 S. 17/1/1479/83
 S. 18/1/1479/83
 S. 19/1/1479/83
 S. 20/1/1479/83
 S. 21/1/1479/83
 S. 22/1/1479/83
 S. 23/1/1479/83
 S. 24/1/1479/83
 S. 25/1/1479/83
 S. 26/1/1479/83
 S. 27/1/1479/83
 S. 28/1/1479/83
 S. 29/1/1479/83
 S. 30/1/1479/83
 S. 31/1/1479/83
 S. 32/1/1479/83
 S. 33/1/1479/83
 S. 34/1/1479/83
 S. 35/1/1479/83
 S. 36/1/1479/83
 S. 37/1/1479/83
 S. 38/1/1479/83
 S. 39/1/1479/83
 S. 40/1/1479/83
 S. 41/1/1479/83
 S. 42/1/1479/83
 S. 43/1/1479/83
 S. 44/1/1479/83
 S. 45/1/1479/83
 S. 46/1/1479/83
 S. 47/1/1479/83
 S. 48/1/1479/83
 S. 49/1/1479/83
 S. 50/1/1479/83
 S. 51/1/1479/83
 S. 52/1/1479/83
 S. 53/1/1479/83
 S. 54/1/1479/83
 S. 55/1/1479/83
 S. 56/1/1479/83
 S. 57/1/1479/83
 S. 58/1/1479/83
 S. 59/1/1479/83
 S. 60/1/1479/83
 S. 61/1/1479/83
 S. 62/1/1479/83
 S. 63/1/1479/83
 S. 64/1/1479/83
 S. 65/1/1479/83
 S. 66/1/1479/83
 S. 67/1/1479/83
 S. 68/1/1479/83
 S. 69/1/1479/83
 S. 70/1/1479/83
 S. 71/1/1479/83
 S. 72/1/1479/83
 S. 73/1/1479/83
 S. 74/1/1479/83
 S. 75/1/1479/83
 S. 76/1/1479/83
 S. 77/1/1479/83
 S. 78/1/1479/83
 S. 79/1/1479/83
 S. 80/1/1479/83
 S. 81/1/1479/83
 S. 82/1/1479/83
 S. 83/1/1479/83
 S. 84/1/1479/83
 S. 85/1/1479/83
 S. 86/1/1479/83
 S. 87/1/1479/83
 S. 88/1/1479/83
 S. 89/1/1479/83
 S. 90/1/1479/83
 S. 91/1/1479/83
 S. 92/1/1479/83
 S. 93/1/1479/83
 S. 94/1/1479/83
 S. 95/1/1479/83
 S. 96/1/1479/83
 S. 97/1/1479/83
 S. 98/1/1479/83
 S. 99/1/1479/83
 S. 100/1/1479/83



SPECIFICATIONS
 FOUNDATION: P.C.C. 1:4:8 BK WORK IN CM. 1:5 (MIX) AND RCC 1:2:4 (MIX)
 SUPERSTRUCTURE: BK. WORK IN CEMENT MORTAR
 FLOORING: P.C.C. 1:4:8 (MIX) WITH MOSIC TILES ON THE TOP
 WEATHERING COURSE: BRICK JELLY IN LIME MORTAR WITH AKR TILES ON THE TOP
 JOINERY: BEST INDIAN TEAK WOOD

JOINERY DETAILS

FD	FRENCH DOOR	4'0" x 7'0"	1220 X 2134
D	DOOR	3'0" x 7'0"	914 X 2134
Ds	DOOR	3'0" x 7'0"	762 X 2134
W	WINDOW	6'0" x 4'0"	1829 X 1372
W1	WINDOW	4'0" x 4'0"	1220 X 1372
V	VENTILATOR	3'0" x 2'0"	914 X 610

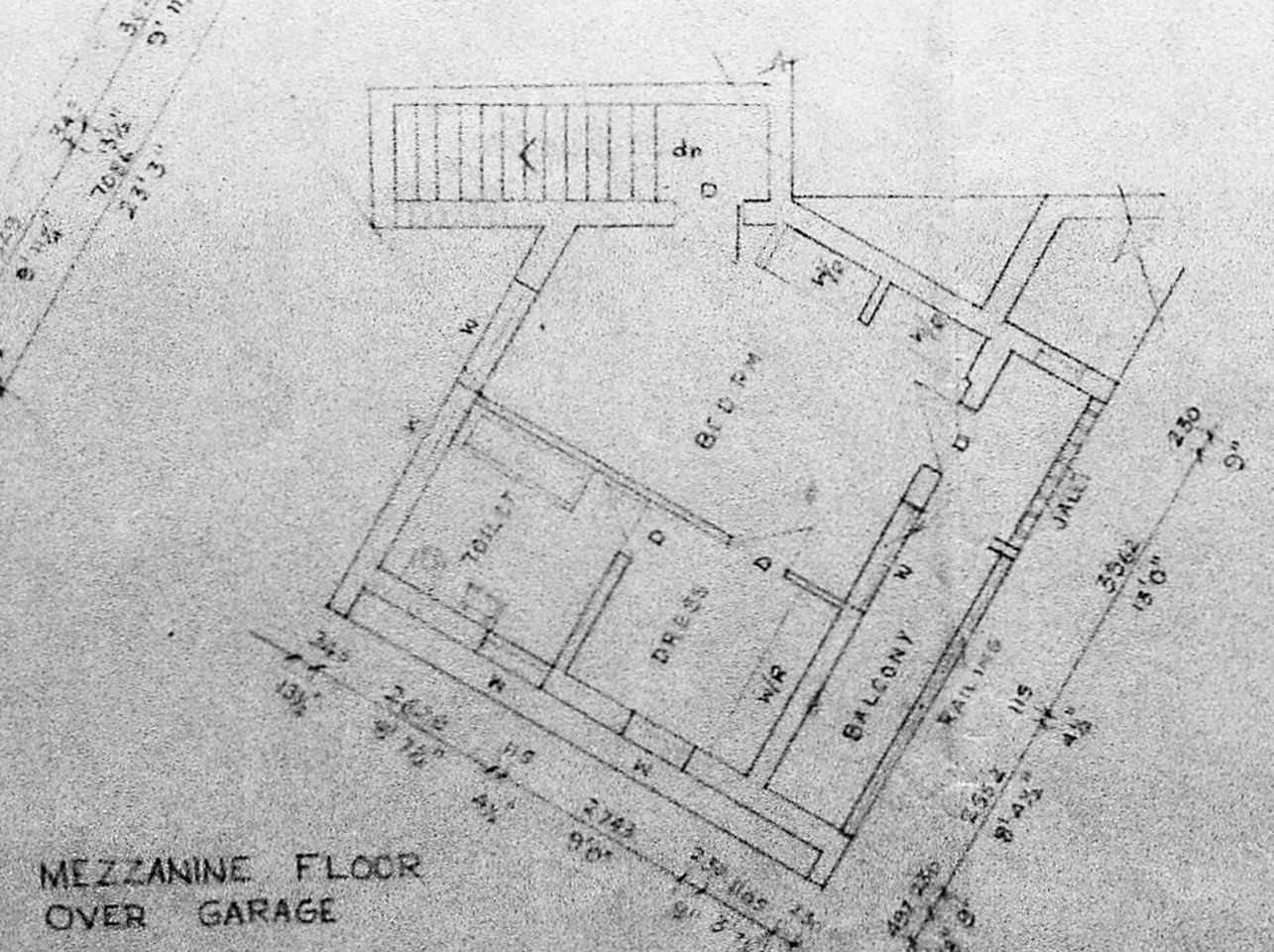
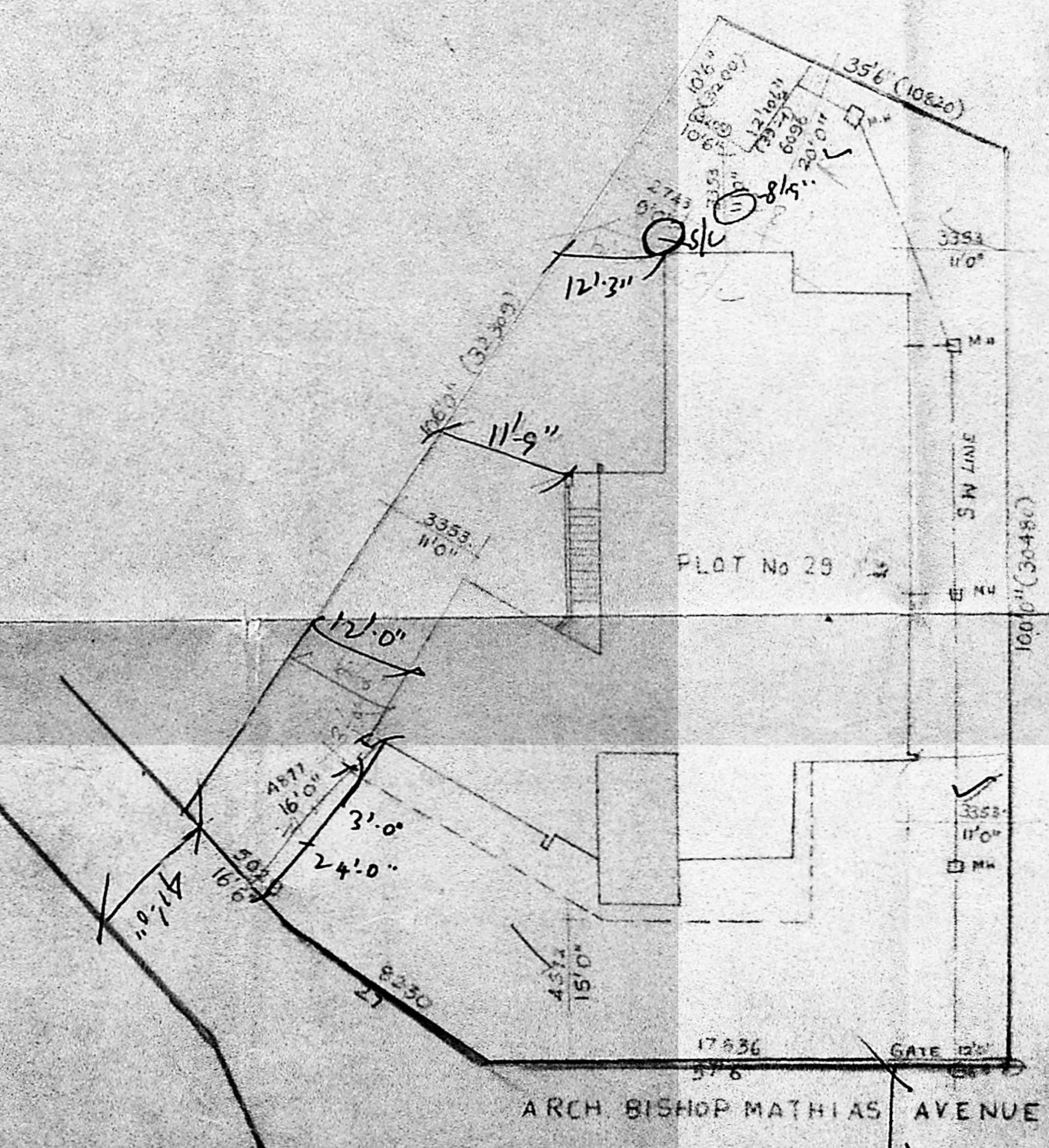
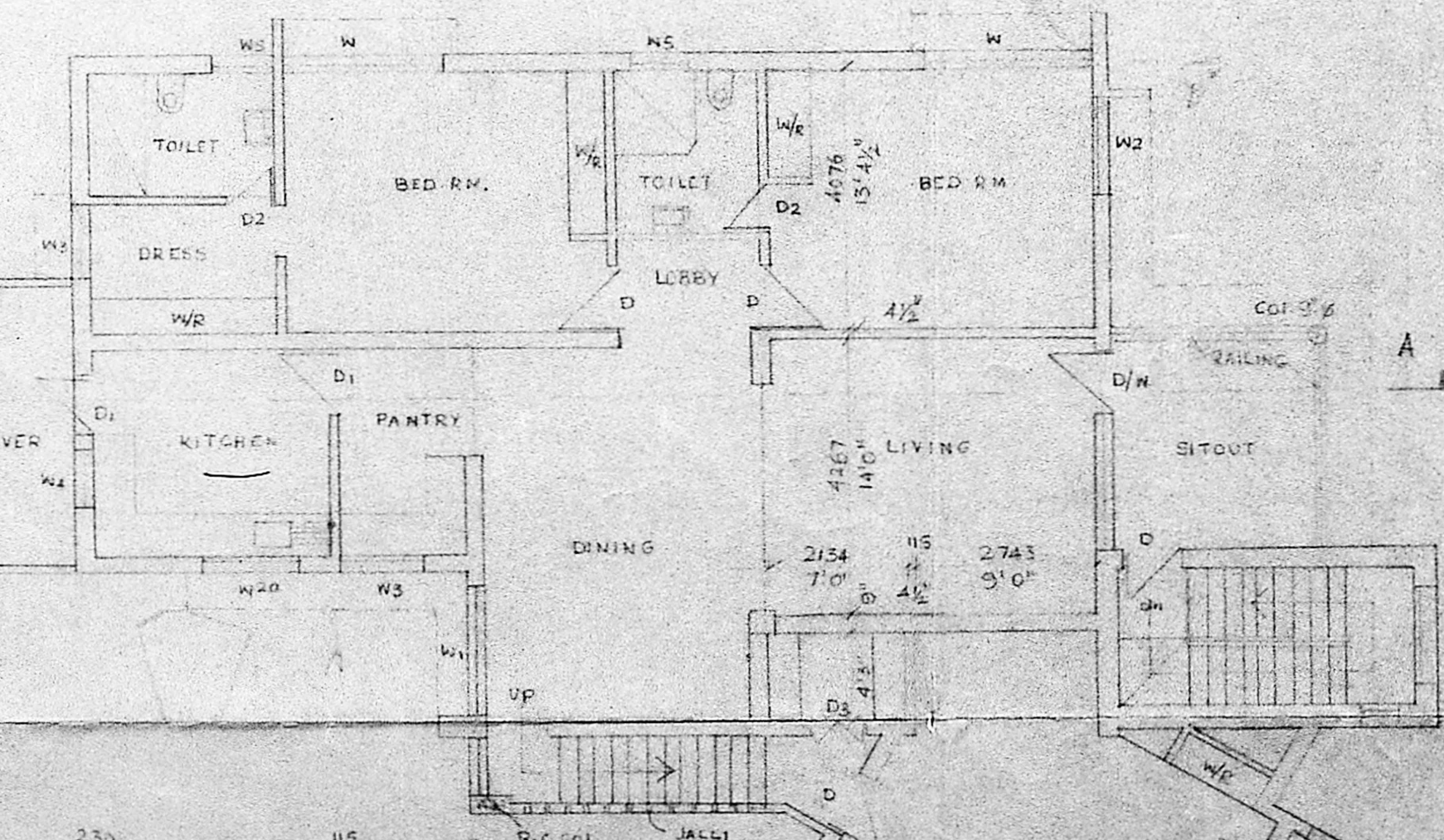
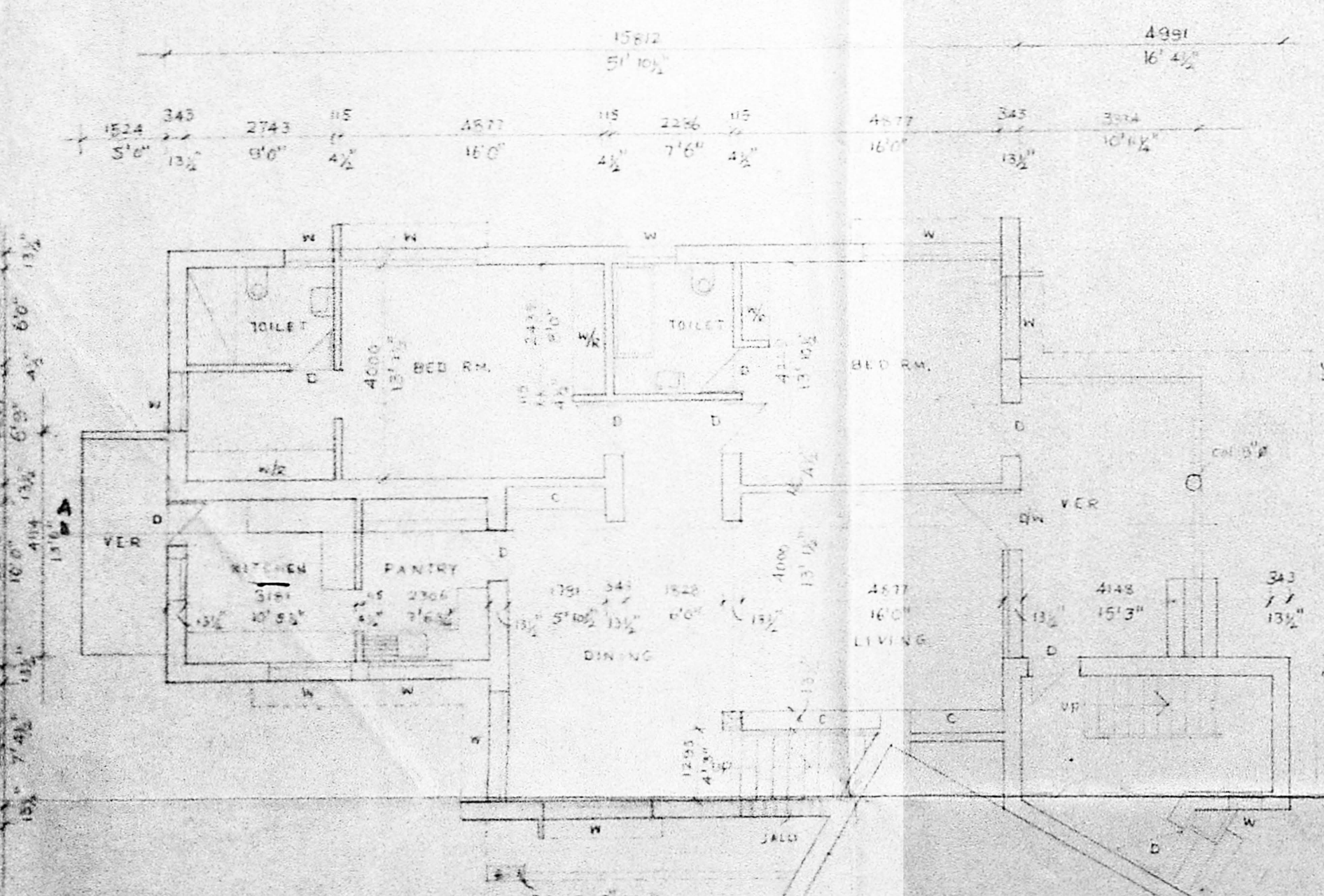
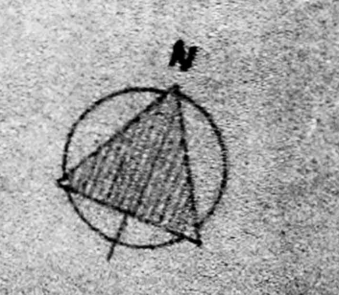
PROPOSED COLOUR SHOWN THUS [shaded box]
 ROAD COLOUR SHOWN THUS [horizontal lines box]
 SITE COLOUR SHOWN THUS [diagonal lines box]
 EXISTING COLOUR SHOWN THUS [white box]
 DEMOLITION COLOUR SHOWN THUS [dotted box]

AREA STATEMENT
 PLOT AREA 7250 SFT. 673.79 SQ.
 EXISTING GROUND AND MEZZANINE, FIRST AND MEZZANINE FLOORS AREA 5792 SFT 538.29 SQ.
 PROPOSED SECOND FLOOR AREA 649.43 SFT

OWNER
 HEILA SRI PRAKASH
 B. ARCH. IIA. M.C.A.
 C.A. NO. R. 62/16E
 SHILPA ARCHITECTS & INTERIOR DESIGNERS
 61, 3RD MAIN ROAD,
 Q. NAGAR, MADRAS-600 002

Heila Sri Prakash
 ARCHITECT

DRAWN : P.MANICKAM
 CHKD :
 SCALE : 1 IN = 8 FT.
 DATE : 13-2-89
 JOB NO : SH/R/603/1/89



shilpa
 ARCHITECTS AND INTERIOR DESIGNERS
 61, 3RD MAIN ROAD,
 Q. NAGAR, MADRAS-600 002
 PHONE : 412508